

# PERFORMANCE DES ENTREPRISES DU BTP



GROS ŒUVRE • SECOND ŒUVRE • TRAVAUX PUBLICS

## 2019





**CÉLÉBRONS ENSEMBLE  
LES 100 ANS DE  
BTP BANQUE ET LES  
10 ANS DE L'ÉTUDE DE  
PERFORMANCE DES  
ENTREPRISES DU BTP.**

Sylvie LOIRE-FABRE  
Présidente du Directoire



**D**epuis 10 ans BTP Banque réalise l'étude sur la santé financière des entreprises du secteur de la construction. S'appuyant sur l'analyse des comptes d'exploitation et bilans 2018, d'un échantillon de plus de 4 000 entreprises clientes, cette étude fait référence dans la presse spécialisée. Elle permet à chaque entrepreneur de situer son entreprise grâce à différents ratios financiers analysés.

L'étude 2018 est globalement marquée par une amélioration de la rentabilité des entreprises du BTP et de la trésorerie. La période actuelle reste cependant délicate et la rentabilité, même si elle est en amélioration, ne permet pas encore de couvrir les besoins de trésorerie liés à la hausse d'activité.

Les chiffres du bâtiment en 2019, seront meilleurs que ceux initialement prévus grâce notamment à l'amélioration des paramètres du crédit.

Au global, les volumes devraient en ressortir en hausse d'a minima 1,3 %. La crise sur le segment du logement neuf ressortira en effet plus limitée que prévue avec une production stable à +0,2 % (contre -4,5 % initialement prévu). Pour le non résidentiel neuf, la prévision est revue à +6,4 % contre +3,0 % initialement prévu. Le bémol vient de l'amélioration-entretien qui devrait connaître lui une production en petite hausse de 0,3 % en volume, contre +0,5 % initialement prévu.

En termes d'effectifs, le secteur reste créateur d'emplois avec une progression attendue aux environs de 25 000 postes, y compris intérim en équivalent-emplois à temps plein.

#### **Néanmoins des risques liés au contexte institutionnel restent présents et incitent à la prudence :**

la menace d'un durcissement des règles prudentielles s'appliquant aux établissements de crédit ; la suppression, dès le 1<sup>er</sup> janvier 2020, du PTZ dans le neuf en zones B2 et C, le projet de transformation du CITE en prime.

#### **Pour les travaux publics le rythme d'activité est toujours très dynamique grâce à un contexte porteur.**

L'investissement des communes est soutenu par le cycle électoral à l'approche des élections municipales et les grands chantiers, tels le Grand Paris express ou le plan France très haut débit, avancent à un rythme également soutenu. Ainsi le taux de croissance pour 2019 devrait s'établir au-dessus de +10 %. Le secteur de la route porte notamment la croissance, mais à noter que l'activité génie civil se porte bien également.

Les prises de commande globales devraient elles s'afficher en baisse en raison d'un effet de base lié à l'attribution de lots importants du Grand Paris Express début 2018.

Le secteur reste également recruteur mais les goulots de production pour insuffisance de personnel restent significatifs. Près de 50 % des entreprises déclarent être limitées par un manque de main-d'œuvre. La suppression du gasoil non routier va déstabiliser le BTP et mettre en difficulté certaines TPE et les PME, notamment dans le secteur des travaux publics le plus impacté par cette mesure.

L'écologie est une des préoccupations du secteur, avec de nouveaux défis comme le béton bas carbone, les véhicules de chantier moins polluants ou le financement de la transition énergétique. Le BTP doit enfin faire face aux enjeux du numérique.

Les équipes de BTP Banque, spécialiste du secteur de la construction et de la promotion immobilière sont à votre disposition pour vous accompagner dans ces changements, n'hésitez pas à aborder ces sujets avec vos équipes en centres d'affaires.



**Sylvie LOIRE-FABRE**  
Présidente du Directoire

# CONSTRUIRE À VOS CÔTÉS UNE RELATION DURABLE



**11 700**  
clients entreprises



**+ de 220**  
collaborateurs dédiés aux entreprises



**42** centres  
d'affaires  
et agences

## UN SAVOIR-FAIRE SPÉCIFIQUE ET RECONNU PAR LA PROFESSION

Experte du financement de l'exploitation des entreprises dans le secteur de la construction, BTP Banque en connaît parfaitement les besoins spécifiques.

Cette proximité avec les entreprises et leurs organisations professionnelles lui permet de développer un savoir-faire reconnu, d'offrir des solutions originales qui correspondent à leurs attentes.

Présente dans toutes les régions de France, grâce à un réseau de 42 centres d'affaires et agences et de plus de 220 collaborateurs, BTP Banque vous propose aujourd'hui des offres innovantes et personnalisées, des produits et services inscrits dans une démarche d'accompagnement durable.

Filiale du Groupe Crédit Coopératif, BTP Banque garantit à ses clients tous les services d'un grand groupe bancaire.

Parce qu'elle est spécialisée dans le secteur du Bâtiment et des Travaux Publics, à l'écoute des chefs d'entreprises, BTP Banque est bien plus qu'une banque, c'est votre partenaire solide, unique et dédié.

## SOLUTIONS



Crédit Court Terme



Gestion des flux



Promotion  
immobilière



Caution de marché



Transmission  
et Capital  
développement

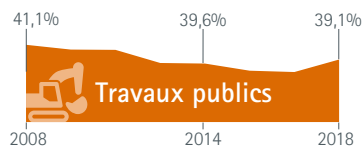
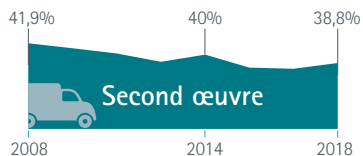
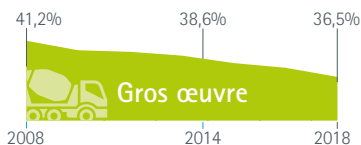


Financement des  
investissements

# LES CHIFFRES CLÉS DE L'ANNÉE 2018

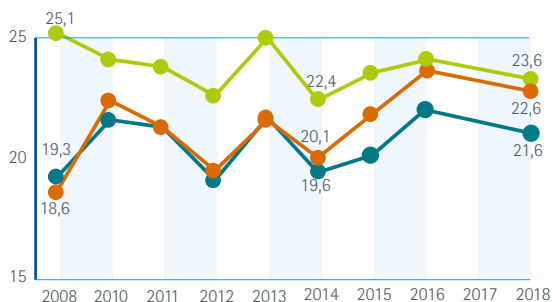
## CRÉATION DE RICHESSE ÉCONOMIQUE PAR LES ENTREPRISES

Valeur ajoutée / chiffre d'affaires



## TRÉSORERIE NETTE MOYENNE

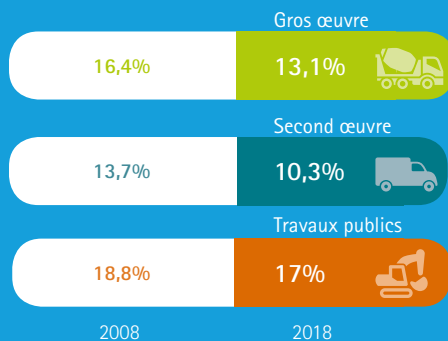
Exprimée en nombre de jour



## RENTABILITÉ

### L'EFFICACITÉ DE L'OUTIL DE PRODUCTION

Excédent brut d'exploitation / valeur ajoutée



Gros œuvre

2008  
3,1%

2018  
2,4%

Second œuvre

2008  
2,6%

2018  
2,4%

Travaux publics

2008  
2,5%

2018  
2,8%



# Travaux publics

ÉCHANTILLON (en nombre de clients)	2008	2009	2016	2017	2018
	919	1 021	1 081	1 105	734

Résultat Net / CA	2008	2009	2016	2017	2018
moyenne	2,5%	1,8%	2,1%	2,5%	2,8%
mediane	2,1%	1,7%	2,1%	2,4%	2,5%
min	-29,5%	-24,6%	-26,3%	-21,2%	-32,2%
max	27,8%	24,8%	20,3%	21,4%	27,1%

Délais Clients (en jours)	2008	2009	2016	2017	2018
moyenne	909	91,7	93,6	94,8	93,2
mediane	83,7	86,5	86,5	87,7	88,0
min	10,1	11,3	14,7	12,2	20,1
max	275,0	288,2	317,7	309,2	327,4

Charges de Personnel / VA	2008	2009	2016	2017	2018
moyenne	76,3%	78,5%	82,5%	81,2%	80,2%
mediane	76,5%	78,8%	81,6%	80,5%	80,3%
min	25,3%	18,6%	26,5%	28,2%	26,6%
max	150,3%	167,1%	183,3%	177,9%	174,6%

Délais Fournisseurs (en jours)	2008	2009	2016	2017	2018
moyenne	81,3	81,9	81,8	82,1	80,0
mediane	77,7	75,6	74,4	75,7	72,6
min	10,0	12,2	13,6	11,6	13,2
max	339,2	360,0	340,7	304,6	359,0

VA / CA	2008	2009	2016	2017	2018
moyenne	41,1%	42,3%	39,6%	39,8%	39,1%
mediane	40,8%	42,0%	38,8%	39,2%	39,0%
min	7,1%	8,0%	4,7%	6,4%	9,2%
max	92,7%	85,5%	91,2%	88,1%	70,3%

Trésorerie nette (en jours de production)	2008	2009	2016	2017	2018
moyenne	18,6	22,4	24,1	24,3	22,6
mediane	11,4	14,1	15,6	15,4	16,1
min	-113,3	-153,0	-171,3	-138,9	-119,4
max	145,4	148,2	148,6	149,8	149,7

Production Propre / Effectif (en nombre)	2008	2009	2016	2017	2018
moyenne	149,5	140,1	148,3	151,6	157,5
mediane	133,5	124,3	134,9	139,8	145,3
min	42,7	27,6	42,0	41,5	38,8
max	641,5	616,0	663,8	680,0	510,9

EBE / VA	2008	2009	2016	2017	2018
moyenne	18,8%	16,5%	14,8%	16,1%	17,0%
mediane	18,6%	16,5%	15,7%	16,9%	16,8%
min	-53,0%	-77,4%	-89,3%	-81,9%	-77,8%
max	72,3%	77,8%	71,6%	68,8%	72,0%



# GROS ŒUVRE

ÉCHANTILLON (en nombre de clients)	2008	2009	2016	2017	2018
	1 320	1 410	1 530	1 519	1 058

Résultat Net / CA	2008	2009	2016	2017	2018
moyenne	3,1%	1,6%	1,6%	1,9%	2,4%
mediane	2,5%	1,8%	1,7%	1,9%	2,1%
min	-20,1%	-30,8%	-29,0%	-40,5%	-23,4%
max	22,9%	20,2%	19,3%	27,2%	28,2%

Délais Clients (en jours)	2008	2009	2016	2017	2018
moyenne	81,1	84,9	87,0	88,8	86,5
mediane	74,7	79,0	78,8	80,0	79,9
min	11,7	11,2	10,3	10,5	10,3
max	343,6	311,6	333,1	344,4	339,9

Charges de Personnel / VA	2008	2009	2016	2017	2018
moyenne	80,1%	83,8%	87,2%	86,2%	84,4%
mediane	81,3%	83,8%	87,6%	86,4%	84,8%
min	32,1%	33,0%	27,8%	25,6%	26,0%
max	160,4%	176,2%	179,3%	195,0%	166,5%

Délais Fournisseurs (en jours)	2008	2009	2016	2017	2018
moyenne	73,8	74,1	73,5	73,5	73,0
mediane	69,3	70,1	67,4	68,4	67,4
min	10,8	10,8	11,0	11,0	10,2
max	350,7	348,8	357,5	320,2	282,4

VA / CA	2008	2009	2016	2017	2018
moyenne	41,2%	41,4%	37,6%	36,6%	36,5%
mediane	41,8%	42,3%	37,6%	36,8%	36,3%
min	5,8%	3,5%	4,7%	3,6%	5,3%
max	110,1%	98,3%	96,9%	82,4%	83,0%

Trésorerie nette (en jours de production)	2008	2009	2016	2017	2018
moyenne	25,1	24,8	23,8	24,0	23,6
mediane	18,2	17,8	17,5	17,4	17,0
min	-91,9	-143,6	-128,1	-112,5	-76,0
max	147,8	148,4	149,8	142,5	149,1

Production Propre / Effectif (en nombre)	2008	2009	2016	2017	2018
moyenne	142,9	131,9	148,5	150,5	156,1
mediane	118,1	111,5	124,5	126,0	132,2
min	37,8	33,5	30,4	31,6	30,6
max	778,4	562,6	767,7	721,7	785,8

EBE / VA	2008	2009	2016	2017	2018
moyenne	16,4%	12,2%	10,3%	11,4%	13,1%
mediane	15,1%	12,4%	10,0%	11,1%	12,6%
min	-66,7%	-80,1%	-98,4%	-98,4%	-72,8%
max	63,7%	61,8%	68,6%	73,3%	73,2%



# Second œuvre

ÉCHANTILLON (en nombre de clients)	2008	2009	2016	2017	2018
	2 478	2 674	3 393	3 471	2 386

Résultat Net / CA	2008	2009	2016	2017	2018
moyenne	2,6%	2,0%	1,9%	2,2%	2,4%
mediane	2,3%	2,0%	2,0%	2,2%	2,3%
min	-41,2%	-25,8%	-28,1%	-29,6%	-36,4%
max	27,6%	25,5%	21,9%	27,0%	27,8%

Délais Clients (en jours)	2008	2009	2016	2017	2018
moyenne	88,8	88,6	90,9	92,2	91,1
mediane	84,9	83,8	83,7	86,5	85,4
min	12,2	11,6	12,1	11,3	12,4
max	334,4	305,5	352,8	356,3	313,8

Charges de Personnel / VA	2008	2009	2016	2017	2018
moyenne	83,1%	85,3%	88,4%	87,8%	87,1%
mediane	84,0%	85,6%	88,0%	87,6%	87,2%
min	28,7%	30,5%	27,2%	25,0%	32,6%
max	166,9%	167,7%	192,5%	193,9%	195,4%

Délais Fournisseurs (en jours)	2008	2009	2016	2017	2018
moyenne	74,9	71,1	69,8	71,3	69,0
mediane	71,6	66,5	64,4	65,6	63,1
min	13,2	10,1	10,7	10,3	10,4
max	365,5	346,1	339,7	353,5	355,0

VA / CA	2008	2009	2016	2017	2018
moyenne	41,9%	42,2%	39,7%	39,1%	38,8%
mediane	42,1%	42,1%	39,7%	39,4%	39,2%
min	5,6%	1,3%	5,4%	3,8%	4,7%
max	88,2%	101,3%	96,6%	89,4%	89,0%

Trésorerie nette (en jours de production)	2008	2009	2016	2017	2018
moyenne	19,3	20,9	22,3	23,1	21,6
mediane	13,9	14,1	15,2	16,4	15,1
min	-147,0	-120,8	-132,8	-120,8	-112,6
max	145,3	149,4	149,4	149,9	148,4

Production Propre / Effectif (en nombre)	2008	2009	2016	2017	2018
moyenne	130,9	127,4	137,9	138,9	141,6
mediane	115,3	112,1	125,0	125,2	129,2
min	34,6	24,6	31,8	33,9	34,2
max	646,5	709,8	596,6	684,7	791,6

EBE / VA	2008	2009	2016	2017	2018
moyenne	13,7%	11,3%	9,1%	9,7%	10,3%
mediane	12,6%	11,1%	9,5%	10,0%	10,5%
min	-70,8%	-75,4%	-99,4%	-97,7%	-98,4%
max	68,7%	68,7%	72,5%	73,5%	65,3%





## Charpente couverture isolation

ÉCHANTILLON (en nombre de clients)	2008	2009	2016	2017	2018
	402	439	611	641	455

Résultat Net / CA	2008	2009	2016	2017	2018
moyenne	3,0%	2,1%	2,0%	2,0%	2,1%
mediane	2,6%	2,1%	2,1%	2,0%	2,2%
min	-25,3%	-22,4%	-24,9%	-27,5%	-19,2%
max	27,6%	16,3%	21,3%	27,0%	13,8%

Délais Clients (en jours)	2008	2009	2016	2017	2018
moyenne	84,1	82,0	85,8	86,6	87,7
mediane	79,2	75,8	77,9	80,4	82,3
min	12,3	16,2	13,5	12,2	13,9
max	320,2	274,1	352,8	315,0	264,0

Charges de Personnel / VA	2008	2009	2016	2017	2018
moyenne	80,3%	83,0%	87,1%	87,3%	86,5%
mediane	81,5%	82,7%	86,5%	86,5%	85,5%
min	34,3%	36,7%	35,5%	30,1%	38,5%
max	143,0%	167,7%	192,3%	187,6%	182,7%

Délais Fournisseurs (en jours)	2008	2009	2016	2017	2018
moyenne	71,8	68,6	68,1	70,5	67,4
mediane	68,6	62,7	61,9	65,1	61,6
min	19,6	10,6	10,7	11,6	11,8
max	316,9	284,2	317,3	265,7	320,0

VA / CA	2008	2009	2016	2017	2018
moyenne	40,4%	41,2%	38,8%	37,3%	36,7%
mediane	41,1%	41,2%	39,1%	37,5%	37,2%
min	10,7%	12,2%	9,1%	3,8%	8,9%
max	88,2%	101,3%	75,3%	89,4%	70,2%

Trésorerie nette (en jours de production)	2008	2009	2016	2017	2018
moyenne	20,3	22,9	26,0	24,7	21,0
mediane	13,8	17,9	17,7	18,5	15,3
min	-52,9	-67,3	-72,3	-71,1	-73,6
max	136,4	137,6	149,0	148,3	142,8

Production Propre / Effectif (en nombre)	2008	2009	2016	2017	2018
moyenne	146,0	139,3	145,6	146,8	149,2
mediane	123,6	119,4	126,3	126,7	132,0
min	47,9	31,5	49,7	44,2	52,8
max	587,5	575,0	538,3	654,1	611,2

EBE / VA	2008	2009	2016	2017	2018
moyenne	16,7%	13,4%	10,4%	10,2%	10,9%
mediane	15,2%	13,6%	11,2%	10,7%	11,6%
min	-33,1%	-74,7%	-99,4%	-93,8%	-85,4%
max	64,6%	60,9%	62,9%	69,2%	60,0%

## Métallerie

ÉCHANTILLON (en nombre de clients)	2008	2009	2016	2017	2018
	426	441	492	527	387

Résultat Net / CA	2008	2009	2016	2017	2018
moyenne	2,9%	2,4%	1,5%	2,1%	2,7%
mediane	2,5%	2,1%	1,9%	2,2%	2,6%
min	-41,2%	-16,2%	-28,1%	-29,5%	-18,2%
max	21,0%	21,5%	15,0%	25,5%	26,9%

Délais Clients (en jours)	2008	2009	2016	2017	2018
moyenne	94,4	90,8	97,3	98,7	96,3
mediane	90,3	85,9	89,7	93,9	91,6
min	12,2	12,4	13,3	14,0	12,4
max	321,1	305,5	349,0	253,8	313,8

Charges de Personnel / VA	2008	2009	2016	2017	2018
moyenne	78,8%	80,8%	88,5%	86,7%	85,3%
mediane	80,1%	81,9%	87,6%	86,1%	84,3%
min	28,7%	30,5%	37,1%	42,1%	33,8%
max	148,2%	160,3%	192,5%	182,3%	169,0%

Délais Fournisseurs (en jours)	2008	2009	2016	2017	2018
moyenne	76,4	70,3	72,2	73,3	73,2
mediane	73,0	64,3	65,6	66,9	65,0
min	15,3	10,1	12,4	13,8	15,4
max	365,5	346,1	339,7	353,5	302,7

VA / CA	2008	2009	2016	2017	2018
moyenne	38,9%	40,0%	38,2%	37,6%	36,6%
mediane	38,7%	39,2%	37,8%	37,3%	36,5%
min	6,5%	12,7%	8,6%	7,8%	6,3%
max	79,5%	89,1%	83,2%	77,8%	81,3%

Trésorerie nette (en jours de production)	2008	2009	2016	2017	2018
moyenne	20,4	21,2	22,9	22,9	21,7
mediane	15,3	15,5	14,8	15,2	14,9
min	-88,6	-73,5	-64,5	-76,1	-61,3
max	145,0	143,7	145,0	148,0	136,7

Production Propre / Effectif (en nombre)	2008	2009	2016	2017	2018
moyenne	152,8	145,2	144,7	144,5	150,9
mediane	139,0	129,8	137,3	131,6	139,3
min	39,7	58,7	58,4	47,5	42,6
max	468,8	709,8	484,1	590,6	479,7

EBE / VA	2008	2009	2016	2017	2018
moyenne	17,3%	15,0%	8,5%	10,4%	11,7%
mediane	16,4%	14,1%	9,5%	11,0%	12,7%
min	-56,3%	-65,7%	-94,4%	-87,2%	-75,5%
max	67,8%	68,7%	62,0%	54,4%	65,3%



## Finitions

ÉCHANTILLON (en nombre de clients)	2008	2009	2016	2017	2018
	653	724	884	876	584

Résultat Net / CA	2008	2009	2016	2017	2018
moyenne	2,2%	1,7%	1,9%	2,0%	2,2%
mediane	2,0%	1,8%	1,9%	2,0%	2,0%
min	-35,5%	-24,4%	-25,2%	-29,6%	-22,4%
max	21,4%	20,7%	21,9%	21,1%	27,0%

Délais Clients (en jours)	2008	2009	2016	2017	2018
moyenne	87,3	90,2	89,9	91,6	91,3
mediane	84,5	86,4	83,9	87,0	85,7
min	13,6	12,4	13,2	11,3	21,1
max	334,4	283,1	346,9	275,7	300,0

Charges de Personnel / VA	2008	2009	2016	2017	2018
moyenne	85,6%	87,5%	89,0%	88,5%	87,7%
mediane	86,0%	87,6%	89,3%	88,6%	88,4%
min	30,4%	33,6%	31,1%	26,2%	32,6%
max	166,9%	159,7%	192,4%	193,9%	176,9%

Délais Fournisseurs (en jours)	2008	2009	2016	2017	2018
moyenne	72,9	71,3	68,1	70,0	68,5
mediane	70,1	66,6	64,5	64,6	62,9
min	13,2	11,1	10,9	10,3	10,4
max	214,4	298,7	320,3	269,6	229,7

VA / CA	2008	2009	2016	2017	2018
moyenne	43,7%	43,9%	41,3%	40,4%	40,3%
mediane	43,8%	44,5%	40,7%	40,2%	40,3%
min	5,6%	11,9%	7,4%	5,2%	4,7%
max	79,1%	91,2%	88,7%	88,8%	89,0%

Trésorerie nette (en jours de production)	2008	2009	2016	2017	2018
moyenne	16,3	17,0	19,7	21,6	20,1
mediane	11,1	10,9	14,8	15,2	13,6
min	-60,7	-77,8	-132,8	-85,5	-112,6
max	126,0	144,3	148,6	149,9	141,8

Production Propre / Effectif (en nombre)	2008	2009	2016	2017	2018
moyenne	114,5	114,0	126,4	127,2	129,3
mediane	98,5	97,3	112,2	116,4	116,0
min	34,6	24,6	35,0	33,9	42,4
max	646,5	683,0	501,0	485,5	543,4

EBE / VA	2008	2009	2016	2017	2018
moyenne	11,3%	9,2%	8,7%	9,1%	9,9%
mediane	10,8%	9,0%	8,7%	9,4%	9,1%
min	-70,8%	-75,4%	-93,8%	-97,7%	-83,2%
max	68,7%	65,4%	67,9%	70,9%	64,8%



## Corps d'Etats Techniques

ÉCHANTILLON (en nombre de clients)	2008	2009	2016	2017	2018
	693	748	1 006	1 025	687

Résultat Net / CA	2008	2009	2016	2017	2018
moyenne	2,7%	2,1%	2,2%	2,4%	2,7%
mediane	2,3%	2,1%	2,3%	2,5%	2,5%
min	-16,8%	-18,8%	-27,9%	-23,6%	-20,3%
max	19,5%	25,5%	20,1%	22,4%	27,8%

Délais Clients (en jours)	2008	2009	2016	2017	2018
moyenne	90,8	89,6	93,8	94,2	91,7
mediane	85,9	84,8	85,5	86,9	85,4
min	13,7	13,9	13,6	12,7	18,1
max	270,0	291,5	350,7	356,3	308,7

Charges de Personnel / VA	2008	2009	2016	2017	2018
moyenne	85,5%	87,5%	88,8%	88,3%	87,9%
mediane	86,5%	87,3%	88,4%	88,1%	88,0%
min	42,9%	40,0%	27,2%	34,2%	36,0%
max	163,4%	166,4%	179,7%	187,4%	195,4%

Délais Fournisseurs (en jours)	2008	2009	2016	2017	2018
moyenne	79,0	73,8	71,9	72,6	70,4
mediane	76,6	70,0	66,3	67,0	65,7
min	21,5	12,1	12,8	15,1	14,1
max	291,9	239,0	277,7	297,7	283,4

VA / CA	2008	2009	2016	2017	2018
moyenne	43,5%	42,7%	40,1%	40,5%	40,3%
mediane	43,7%	42,8%	40,6%	41,0%	41,0%
min	10,4%	1,3%	5,4%	5,0%	4,8%
max	87,5%	82,3%	88,6%	76,1%	73,0%

Trésorerie nette (en jours de production)	2008	2009	2016	2017	2018
moyenne	20,7	24,2	23,3	24,0	23,3
mediane	14,2	15,8	15,3	16,5	16,0
min	-84,5	-120,8	-74,6	-120,8	-78,0
max	145,3	147,6	149,4	148,4	148,4

Production Propre / Effectif (en nombre)	2008	2009	2016	2017	2018
moyenne	122,3	122,1	139,5	139,3	141,0
mediane	111,8	110,1	126,5	127,0	131,3
min	40,5	40,4	35,2	41,7	34,2
max	626,8	571,2	596,6	684,7	791,6

EBE / VA	2008	2009	2016	2017	2018
moyenne	11,5%	9,5%	8,9%	9,4%	9,7%
mediane	10,8%	10,0%	9,3%	9,5%	9,9%
min	-68,8%	-66,6%	-82,8%	-0,8	-98,4%
max	53,8%	55,8%	72,5%	65,0%	61,9%



## Menuiserie

ÉCHANTILLON (en nombre de clients)	2008	2009	2016	2017	2018
	304	322	400	403	273

Résultat Net / CA	2008	2009	2016	2017	2018
moyenne	2,3%	2,0%	1,8%	2,1%	2,1%
mediane	2,4%	2,0%	1,8%	2,1%	2,3%
min	-37,6%	-25,8%	-18,6%	-16,6%	-36,4%
max	18,9%	20,5%	21,9%	21,5%	16,9%

Délais Clients (en jours)	2008	2009	2016	2017	2018
moyenne	86,1	88,1	85,3	88,8	87,2
mediane	82,8	84,8	80,0	83,6	82,7
min	13,7	11,6	12,1	11,5	14,4
max	286,2	245,6	281,2	278,8	260,5

Charges de Personnel / VA	2008	2009	2016	2017	2018
moyenne	82,1%	84,3%	88,3%	87,4%	87,6%
mediane	82,2%	84,0%	87,6%	87,8%	87,7%
min	39,6%	38,0%	39,4%	25,0%	42,7%
max	155,6%	160,2%	175,5%	178,6%	193,3%

Délais Fournisseurs (en jours)	2008	2009	2016	2017	2018
moyenne	71,6	69,2	67,7	69,1	63,4
mediane	68,1	66,6	61,4	63,5	57,9
min	23,4	17,0	14,9	13,4	15,7
max	246,5	241,2	308,6	353,5	355,0

VA / CA	2008	2009	2016	2017	2018
moyenne	40,9%	41,1%	38,7%	38,1%	38,2%
mediane	41,1%	41,6%	38,5%	38,6%	38,9%
min	12,3%	11,3%	12,6%	14,1%	9,3%
max	69,4%	67,1%	96,6%	65,9%	67,0%

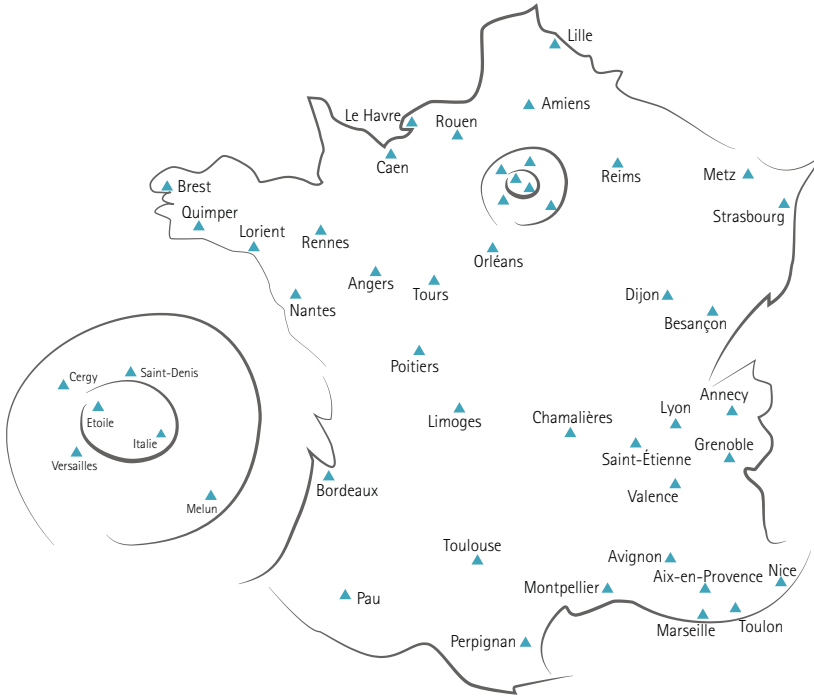
Trésorerie nette (en jours de production)	2008	2009	2016	2017	2018
moyenne	19,6	18,9	19,3	21,7	21,1
mediane	18,2	11,2	13,3	16,1	16,0
min	-147,0	-113,8	-77,4	-79,0	-93,1
max	118,4	149,4	142,1	149,5	146,0

Production Propre / Effectif (en nombre)	2008	2009	2016	2017	2018
moyenne	135,0	129,2	139,4	141,1	143,9
mediane	118,1	114,3	126,2	127,8	127,7
min	36,7	29,3	31,8	36,4	51,7
max	471,8	466,6	548,8	510,4	765,7

EBE / VA	2008	2009	2016	2017	2018
moyenne	14,4%	12,3%	9,0%	10,0%	9,7%
mediane	14,4%	12,2%	9,9%	9,8%	9,8%
min	-63,9%	-66,3%	-81,6%	-83,9%	-97,8%
max	58,0%	59,5%	59,0%	73,5%	55,6%



# Nos Centres d'Affaires et agences



## ■ AIX EN PROVENCE

Tour Hemilythe  
150 ave G. Pompidou

## ■ AMIENS

5 place Léon Debouverie

## ■ ANGERS

227 rue du Docteur Guichard

## ■ ANNECY

15 rue Andromède  
CHAVANOD

## ■ AVIGNON

1 Place Carnot

## ■ BESANCON

7 avenue Montboucons

## ■ BORDEAUX

12 allée Haussmann

## ■ BREST

Zone prat pip nord  
55 rue Charles Nungesser  
GUIPAVAS

## ■ CAEN

1 à 5 rue du 11 novembre

## ■ CERGY PONTOISE

30 rue Francis Combe

## ■ CHAMALIERES

Centre Beaulieu III  
33 boulevard Berthelot

■ **DIJON**

2 bis avenue Marbotte

■ **GRENOBLE**

88 avenue des Martyrs

■ **LE HAVRE**

Immeuble Le Colbert  
6 cours Commandant Fratacci

■ **LILLE**

268 boulevard G. Clémenceau  
MARCO-en-BAROEUL

■ **LIMOGES**

2 allée Duke Ellington

■ **LORIENT**

ZI de Lann Sévelin  
507 rue Jacques Ange Gabriel  
CAUDAN

■ **LYON**

Immeuble Rhône Congres  
62 quai Charles de Gaulle

■ **MARSEILLE**

344 Boulevard Michelet

■ **MELUN**

56 rue Eugène Delaroue  
DAMMARIES LES LYS

■ **METZ**

3 rue Jean Antoine Chaptal  
METZ QUEULEU

■ **MONTPELLIER**

8 boulevard Victor Hugo

■ **NANTES**

4 Impasse Serge Reggiani  
SAINT-HERBLAIN

■ **NICE**

ZAC L'Arenas  
455 Promenade des Anglais

■ **ORLEANS**

774 boulevard Duhamel Monceau  
OLIVET

■ **PARIS - ITALIE (EX-NATION)**

5 avenue d'Italie

■ **PARIS - ÉTOILE**

48 rue La Pérouse

■ **PAU**

2 allée Catherine de Bourbon

■ **PERPIGNAN**

552 rue Félix Trombes

■ **POITIERS**

24 avenue Salvador Allende

■ **QUIMPER**

6 rue de Falkirk

■ **REIMS**

5 rue Gaston Boyer

■ **RENNES**

11 allée du Bâtiment

■ **ROUEN**

14 rue Georges Charpak  
MONT-SAINT-AIGNAN

■ **SAINT ETIENNE**

12 esplanade de France

■ **STRASBOURG**

1 quai Kléber

■ **TOULON**

235 avenue Pierre et Marie Curie  
LA-VALETTE-DU-VAR

■ **TOULOUSE**

6 rue Raymond IV

■ **TOURS**

4 rue des Tanneurs

■ **VALENCE**

57 avenue de Lautagne

■ **VERSAILLES**

5-7 rue du Maréchal Foch



**BTP BANQUE**

GRUPE CREDIT COOPERATIF

Tél : 0 980 980 101

[www.btp-banque.fr](http://www.btp-banque.fr)